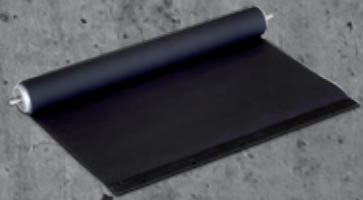
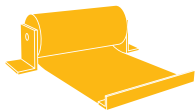


LA PROTEC



RULLO IN TESSUTO
ROLL AWAY COVERS FABRIC



COPERTURE A RULLO

TESSUTO

roll covers **fabric**



Coperture a rullo Roll covers

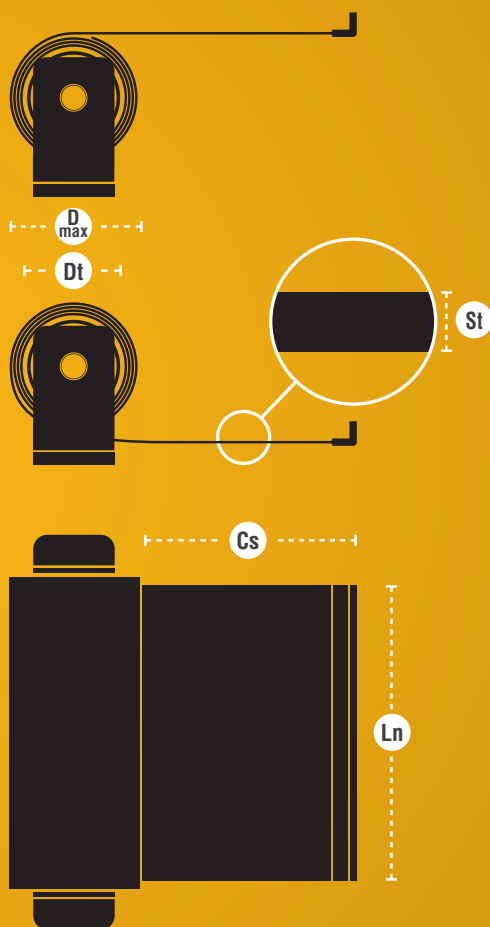
Le coperture a rullo costituiscono un valido sistema di protezione in alternativa all'utilizzo di coperture telescopiche e coperture a soffietto. Il richiamo del tappeto di protezione viene effettuato con motore di richiamo a molla. Le coperture a rullo vengono realizzate sia nella versione senza cassonetto che nella versione con cassonetto.

Roll covers are a valid protection system as an alternative to using telescopic and folding covers. The returning action of the protection cover is executed by means of a spring returning motor. Roll covers are made both with and without roller boxes.

DATI TECNICI DATASHEET

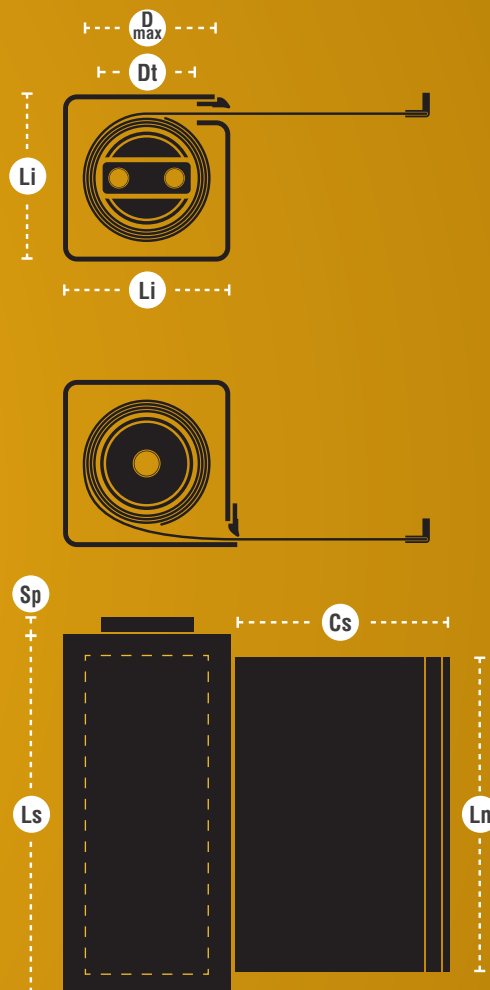
Coperture a rullo senza cassetto

Roll covers without box



Coperture a rullo con cassetto

Roll covers with box



Formula: calcolo del diametro massimo
Formulas: Calculation of maximum diameter

$$D_{MAX} = \left(\sqrt{(Cs \times St \times 0,33) + \left(\frac{Dt}{2}\right)^2} \right) \times 2$$



MATERIALI MATERIALS

descrizione (mm) description (mm)	spessore (mm) thickness (mm)	larghezza max (mm) maximum width (mm)	resistenza alla temperatura C° temperature resistance C°	resistenza resistance
PVC	0,25 - 0,36 - 0,60 - 0,80	2000	-30 C° ↔ +70 C°	Spruzzi d'acqua, olio, liquido refrigerante, acidi Water spray, oil, coolant, acids
Neoprene Hypalon	0,5 - 0,9 - 1,2 - 1,4 - 0,80	2000	-20 C° ↔ +120 C°	Spruzzi d'acqua, olio, liquido refrigerante, trucioli Water spray, oil, coolant, shavings
Poliuretano Polyurethane	0,25 - 0,36 - 0,80 - 1,40	2000	-30 C° ↔ +120 C°	Spruzzi d'acqua, olio, liquido refrigerante, trucioli, polvere abrasiva Water spray, oil, coolant, shavings, abrasive dust
Kevlar Hypalon	1,2	1500	-20 C° ↔ +500 C°	Spruzzi d'acqua, olio, liquido refrigerante, trucioli, scintille di saldatura Water spray, oil, coolant, shavings, welding sparks
Fibra di vetro-siliconata o alluminizzata Silicone or aluminised fibreglass	0,5	1500	-30 C° ↔ +200 C°	Trucioli, scintille di saldatura Shavings, welding sparks
Acciaio inox Stainless steel	0,25 0,3 0,4	1000 200 300	-100 C° ↔ +500 C°	Trucioli, scintille di saldatura Shavings, welding sparks
Nomex	0,36	1500	-30 C° ↔ +200 C°	Trucioli, scintille di saldatura Shavings, welding sparks

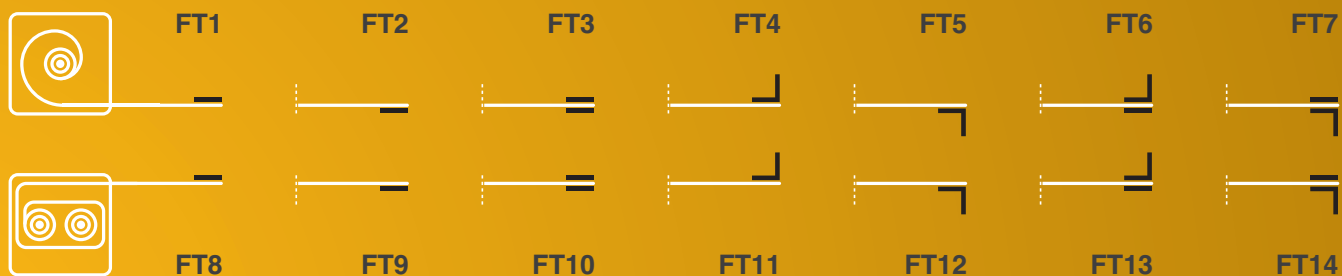
Dimensionamento della corsa (Cs) Dimensioning of the stroke (Cs)

Ln (mm)	Dt (mm) ↓								
		150	300	500	750	1000	1250	1500	2000
25	Cs (mm)	300	500	700	900	1100	/	/	/
38	Cs (mm)	400	800	1000	1250	1500	1750	/	/
40	Cs (mm)	400	800	1100	1400	1700	1900	2100	2300
50	Cs (mm)	500	900	1250	1550	1900	2150	2350	2500
60	Cs (mm)	500	1300	1800	2100	2400	2650	2900	3500
65	Cs (mm)	550	1400	2000	2200	2600	2800	3000	3500
70	Cs (mm)	550	1500	2000	2300	2600	2900	3100	3750
80	Cs (mm)	700	1650	2300	2600	3000	3300	3600	4000
90	Cs (mm)	750	1800	2400	2800	3100	3500	3800	4250
100	Cs (mm)	1000	2000	2500	3000	3250	3750	4000	4500

Fissaggio testa nastro Belt head fixing

Tutti i particolari in acciaio possono essere satinati, bruniti oppure verniciati di nero, eventuali fori di fissaggio vengono realizzati su disegno del cliente.

All steel parts can be glazed, burnished or black painted. Any fixing holes are made according to the customer's drawing.



Fissaggio cassonetto Roller box fixing

